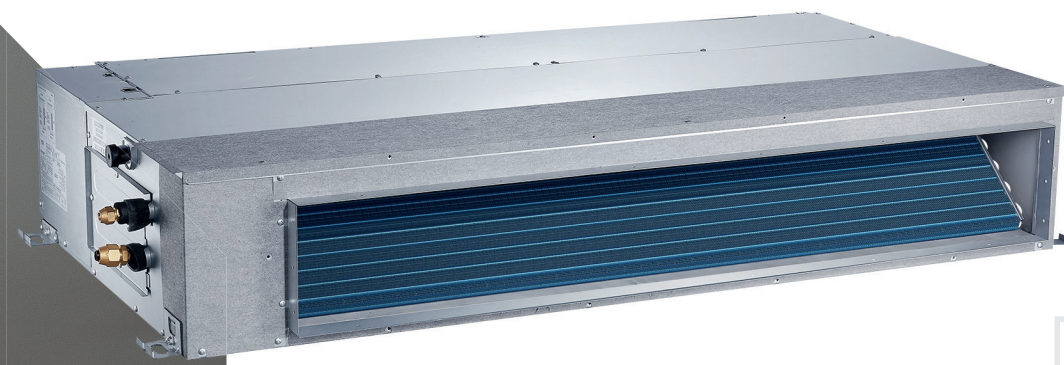




URZĄDZENIA

Midea BUSINESS



SERIA

NOWOŚĆ

KANAŁOWE

Wąskie jednostki kanałowe zapewniają wysoki spręż dyspozycyjny, doprowadzenie świeżego powietrza i ekonomiczne wykorzystanie miejsca w przestrzeni międzysufitowej.

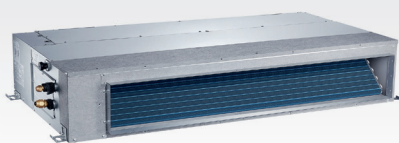
CZYNNIK
R32

SEER
A++

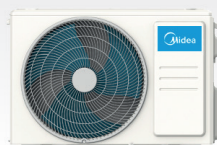
SCOP
A+



NOWOŚĆ



JEDNOSTKA WEWNĘTRZNA



JEDNOSTKA ZEWNĘTRZNA

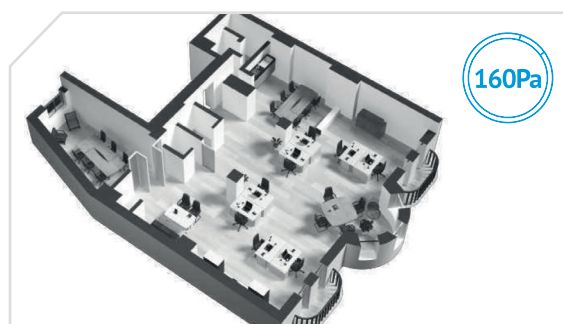


STEROWNIK PRZEWODOWY KJR-120X

UNIKATOWE CECHY:

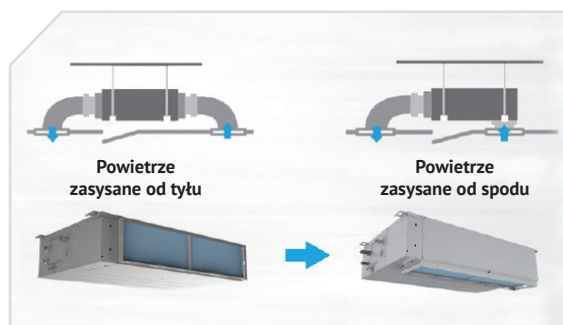
1 WYSOKI SPRĘŻ DO 160Pa

Wysoki spręż dyspozycyjny do 160Pa znacznie poprawia elastyczność projektowania instalacji jednostki kanałowej. Dzięki temu, powietrze z łatwością pokonuje opory liniowe i miejscowe w instalacji chłodniczej.



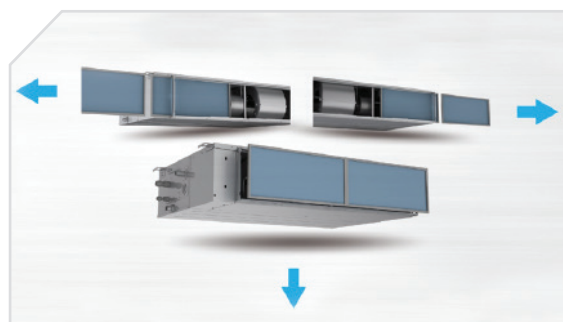
2 DOSTOSOWANIE WLOTU POWIETRZA

Dostępny jest standardowy wlot powietrza od tyłu oraz opcjonalny od spodu. Wymiary kształtki wlotu z tyłu i na spodzie urządzenia są takie same, co ułatwia zmianę miejsca zasysania powietrza.



3 ŁATWY SERWIS I CZYSZCZENIE

Łatwy dostęp do filtra, który można wyciągnąć z prawej bądź lewej strony lub od dołu, znacznie ułatwia jego czyszczenie.



FUNKCJE PODSTAWOWE Przy zastosowaniu sterownika przewodowego KJR-120X.



Grzałka karteru sprężarki i tacy ociekowej



Autodiagnoza



Automatyczny restart



Timer



Ciepły start



Ustawienie sprężu



Filtr standardowy



Port alarmowy



Port ON/OFF



Świeże powietrze



Funkcja Follow me



Podłączenie instalacji z 2 stron



Detekcja czynnika chłodniczego



Funkcja snu



Praca w niskich temperaturach



Mono i multi

FUNKCJE OPCJONALNE



Sterownik centralny



Pilot bezprzewodowy



Tryb ECO



Tryb GEAR



Samoczyszczenie



Tryb cichy



Prędkość wentylatora



Pompka skroplin

DANE TECHNICZNE

Komplet				KMTI-12N8-C1	KMTI-18N8-C1	KMTI-24N8-C1	KMTI-36N8-C1	
Jednostka wewnętrzna				MTIU-12HWFNX(GA)	MTIU-18HWFNX(GA)	MTI-24HWFNX(GA)	MTI-36HWFNX(GA)	
Jednostka zewnętrzna				MOX230-12HFN8-Q(GA)	MOX330U-18HFN8-Q(GA)	MOX430U-24HFN8-Q(GA)	MOD30U-36HFN8-Q(GA)	
Zasilanie jednostki wewnętrznej (V/faza/Hz)				220-240/1/50	220-240/1/50	220-240/1/50	220-240/1/50	
Zasilanie jednostki zewnętrznej (V/faza/Hz)				220-240/1/50	220-240/1/50	220-240/1/50	220-240/1/50	
Chłodzenie	Wydajność	Nominalna	kW	3.5	5.3	7.0	10.6	
		Min-Max	kW	0.53-3.99	2.55-5.86	3.28-8.16	2.75-11.14	
	Nominalny pobór mocy		kW	1.05	1.53	2.19	3.95	
	EER		kW/kW	3.33	3.46	3.21	2.67	
	SEER			6.5	6.5	6.2	6.2	
Klasa efektywności energetycznej				A++	A++	A++	A++	
Grzanie	Wydajność	Nominalna	kW	3.8	5.6	7.6	11.7	
		Min-Max	kW	1.00-4.39	2.20-6.15	2.81-8.49	2.78-12.78	
	Nominalny pobór mocy		kW	1.04	1.51	1.90	3.25	
	COP		kW/kW	3.66	3.69	4.00	3.61	
	SCOP			4.0	4.0	4.0	4.0	
Klasa efektywności energetycznej				A+	A+	A+	A+	
Maksymalny pobór prądu			A	10.0	13.5	13.5	21.5	
Jednostka wewnętrzna	Wymiary (szer. x gł. x wys.)		mm	700x450x200	880x674x210	1100x774x249	1360x774x249	
	Waga		kg	17.8	24.4	32.3	40.5	
	Zewnętrzne ciśnienie statyczne		Pa	25 (0-60)	25 (0-100)	25 (0-160)	37 (0-160)	
	Przepływ powietrza (niski/średni/wysoki)		m³/h	300/480/600	515.2/706.3/911	825.1/1035/1229	1500/1800/2100	
	Poziom ciśnienia akustycznego (cichy/niski/średni/wysoki)		dB(A)	23/29/30.5/34.5	26/34/38/41	27/37/40/42	42/46/48/49.5	
	Poziom mocy akustycznej		dB(A)	58	58	62	61	
	Pobór mocy		W	130	90	90	250	
Jednostka zewnętrzna	Wymiary (szer. x gł. x wys.)		mm	765x303x555	805x330x554	890x342x673	946x410x810	
	Waga		kg	26.6	32.5	43.9	80.5	
	Przepływ powietrza		m³/h	2200	2100	3500	4000	
	Poziom ciśnienia akustycznego		dB(A)	54	56	60	63	
	Poziom mocy akustycznej		dB(A)	62	65	69	70	
Czynnik chłodniczy	Typ / Ilość		- / kg	R32 / 0.72	R32 / 1.15	R32 / 1.5	R32 / 2.4	
Rury chłodnicze	Ciecz/gaz		mm	Ø6.35 / Ø9.52	Ø6.35 / Ø12.7	Ø9.52 / Ø15.9	Ø9.52 / Ø15.9	
	Max. długość / Max. różnica poziomów		m	25 / 10	30 / 20	50 / 25	75/30	
	Średnica odprowadzenia skroplin		mm	Ø25	Ø25	Ø25	Ø25	
Okablowanie	Zasilanie jednostki zewnętrznej		mm²	3x1.5	3x1.5	3x2.5	3x4.0	
	Komunikacja między jednostką wew. a zewn.		mm²	4x1.0	4x1.0	4x1.0	4x1.0	
	Zabezpieczenia		A	20	20	20	40	
Rekomendowane zakresy temperatury pracy (zewnętrzne)			Chłodzenie	°C				-30 - 50
			Grzanie	°C				-30 - 30

Wydajność jest ustalona na podstawie następujących warunków:

Chłodzenie: temperatura wewnętrzna 27°C DB/19°C WB; temperatura zewnętrzna 35°C DB/24°C WB

Grzanie: temperatura wewnętrzna 20°C DB/15°C WB; temperatura zewnętrzna 7°C DB/6°C WB

Długość orurowania: Długość połączonych rur wynosi 7.5 m, różnica poziomów wynosi 0.

Urządzenie zawiera fluorowane gazy cieplarniane (R32 GWP=675)

DANE TECHNICZNE

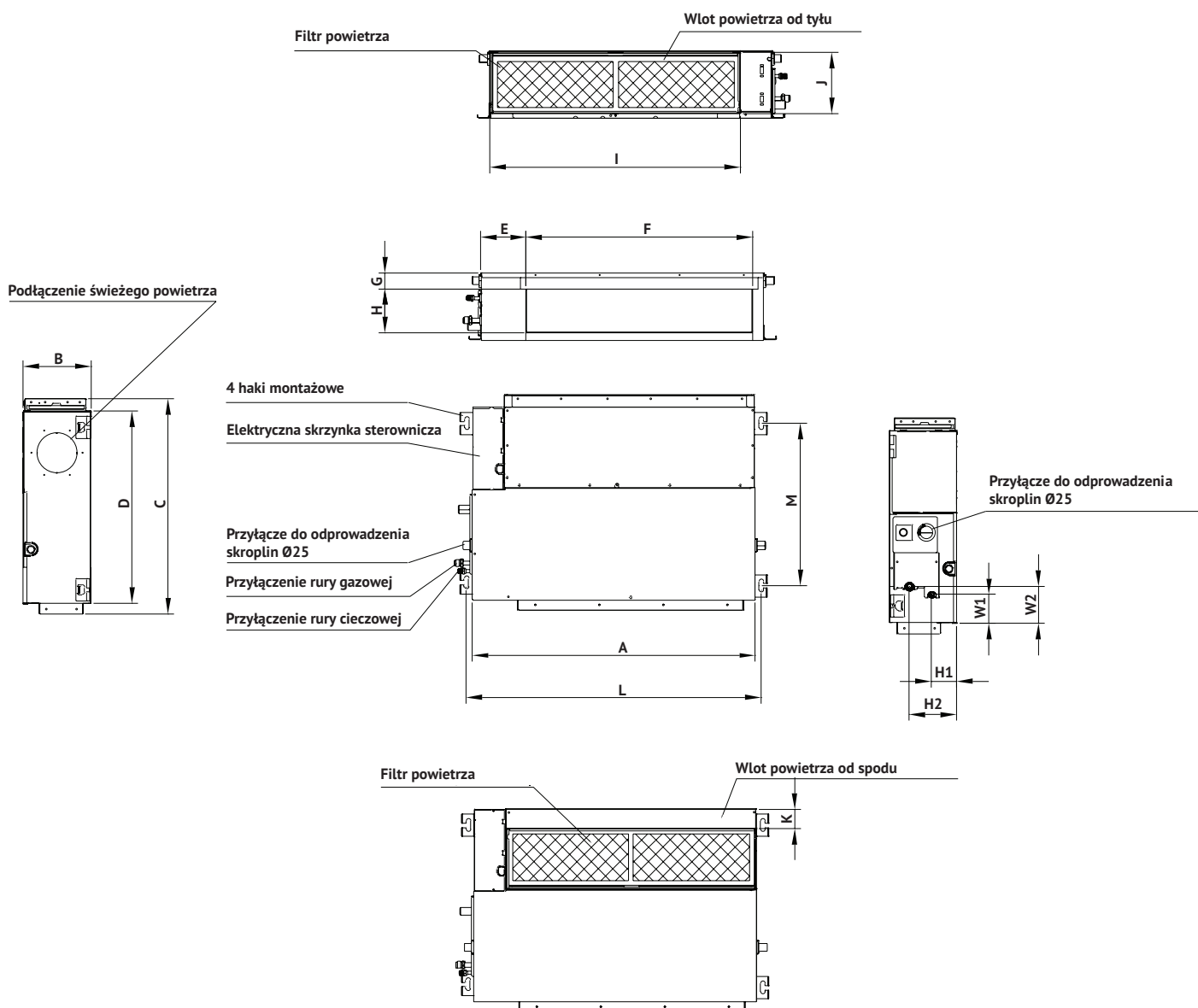
Komplet				KMTI-36N8-C3	KMTI-42N8-C3	KMTI-48N8-C3	KMTI-55N8-C3
Jednostka wewnętrzna				MTI-36HWFNX(GA)	MTI-42HWFNX(GA)	MTI-48HWFNX(GA)	MTI-55HWFNX(GA)
Jednostka zewnętrzna				MOD30U-36HFN8-R(GA)	MOD30U-42HFN8-R(GA)	MOE30U-48HFN8-R(GA)	MOE30U-55HFN8-R(GA)
Zasilanie jednostki wewnętrznej (V/faza/Hz)				220-240/1/50	220-240/1/50	220-240/1/50	220-240/1/50
Zasilanie jednostki zewnętrznej (V/faza/Hz)				380-415/3/50	380-415/3/50	380-415/3/50	380-415/3/50
Chłodzenie	Wydajność	Nominalna	kW	10.6	12.0	14.1	15.2
		Min-Max	kW	2.73-11.78	2.93-12.31	3.52-15.53	4.10-17.29
	Nominalny pobór mocy		kW	4.00	4.20	4.80	5.25
	EER		kW/kW	2.64	2.86	2.93	2.90
	SEER			6.1	6.1	6.1	6.1
	Klasa efektywności energetycznej			A++	A++	A++	A++
Grzanie	Wydajność	Nominalna	kW	11.7	13.5	16.1	18.2
		Min-Max	kW	2.78-12.84	3.37-14.07	4.10-18.17	4.40-20.52
	Nominalny pobór mocy		kW	3.25	3.45	4.50	5.15
	COP		kW/kW	3.61	3.91	3.58	3.53
	SCOP			4.0	4.0	3.8	4.0
	Klasa efektywności energetycznej			A+	A+	A	A+
Maksymalny pobór prądu			A	10.0	12.0	11.2	14.0
Jednostka wewnętrzna	Wymiary (szer. x gł. x wys.)		mm	1360x774x249	1360x774x249	1200x874x300	1200x874x300
	Waga		kg	40.5	40.5	47.6	47.4
	Zewnętrzne ciśnienie statyczne		Pa	37 (0-160)	37 (0-160)	50 (0-160)	50 (0-160)
	Przepływ powietrza (niski/średni/wysoki)		m ³ /h	1500/1800/2100	1500/1800/2100	1680/2040/2400	1820x2210x2600
	Poziom ciśnienia akustycznego (cichy/niski/średni/wysoki)		dB(A)	42.5/46/48/49.5	43/48/49/51.5	42/47/49/50	47/49/52.5
	Poziom mocy akustycznej		dB(A)	61	61	66	66
	Pobór mocy		W	250	560	560	560
Jednostka zewnętrzna	Wymiary (szer. x gł. x wys.)		mm	946x410x810	946x410x810	952x415x1333	952x415x1333
	Waga		kg	66.9	71.0	103.7	107.0
	Przepływ powietrza		m ³ /h	4000	4000	7500	7500
	Poziom ciśnienia akustycznego		dB(A)	63	63	64	64
	Poziom mocy akustycznej		dB(A)	70	72	74	75
Czynnik chłodniczy	Typ / Ilość		- / kg	R32 / 2.4	R32 / 2.8	R32 / 2.9	R32 / 3
	Ciecz/gaz		mm	Ø9.52 / Ø15.9	Ø9.52 / Ø15.9	Ø9.52 / Ø15.9	Ø9.52 / Ø15.9
Rury chłodnicze	Max. długość / Max. różnica poziomów		m	75/30	75/30	75/30	75/30
	Średnica odprowadzenia skroplin		mm	Ø25	Ø25	Ø25	Ø25
	Zasilanie jednostki zewnętrznej		mm ²	5x2.5	3x4.0	5x2.5	5x2.5
Okablowanie	Komunikacja między jednostką wew. a zewn.		mm ²	4x1.0	3x1.0	4x1.0	4x1.0
	Zabezpieczenia		A	20	40	25	25
	Rekomendowane zakresy temperatury pracy (zewnętrzne)		Chłodzenie	°C	-30 ~ 50		
		Grzanie	°C	-30 ~ 30			

Wydajność jest ustalona na podstawie następujących warunków:
 Chłodzenie: temperatura wewnętrzna 27°C DB/19°C WB; temperatura zewnętrzna 35°C DB/24°C WB
 Grzanie: temperatura wewnętrzna 20°C DB/15°C WB; temperatura zewnętrzna 7°C DB/6°C WB
 Długość orurowania: Długość połączonych rur wynosi 7.5 m, różnica poziomów wynosi 0.
 Urządzenie zawiera fluorowane gazy cieplarniane (R32 GWP=675)

STEROWANIE I AKCESORIA

Standard	
KJR-120X	Sterownik indywidualny przewodowy zaawansowany z harmonogramem tygodniowym i regulacją sprężu
Opcja	
RG10A(B2S)BGEF	Sterownik bezprzewodowy
KJR-150A	Sterownik grupowy do 16 jednostek wewnętrznych
CCM-180A/WS	Sterownik centralny z dotykowym z ekranem i harmonogramem
CCM-30	Sterownik centralny podstawowy
CCM-15	Sterownik centralny bez wyświetlacza (możliwość sterownia przez komputer)
M/17222000A55250	Interfejs diagnostyczny Dr. Smart

WYMIARY



Model / Wymiary [mm]	A	B	C	D	E	F	G	H	I	J	K	L	M	H1	H2	W1	W2
3.5 kW	700	200	506	450	137	537	30	152	599	186	50	741	360	84	140	84	84
5.3 kW	880	210	674	600	140	706	50	136	782	190	40	920	508	78	148	88	112
7.0 kW	1100	249	774	700	140	926	50	175	1001	228	50	1140	598	80	150	130	155
10.6 - 12.0 kW	1360	249	774	700	140	1186	50	175	1261	228	50	1400	598	80	150	130	155
14.1 - 15.2 kW	1200	300	874	800	123	1044	50	227	1101	280	50	1240	697	80	150	185	210